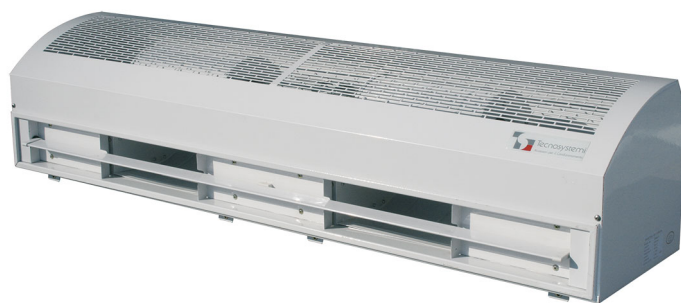


# ARIA1 POTENZA

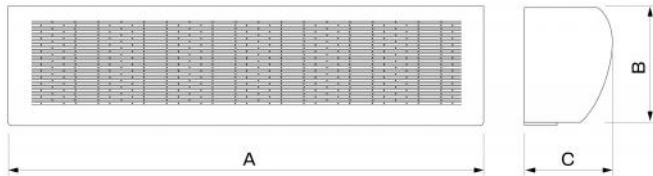
Barrière centrifuge industrielle à grand débit avec aspiration frontale

- cod. 12300042 - cod. AAC400001



## CARACTÉRISTIQUES TECHNIQUES :

- Aspiration frontale
- L'unité doit être installée horizontalement
- Convient pour les portes de grandes dimensions
- Hauteur maximale d'installation 5 m
- Idéal pour les industries et les entrepôts



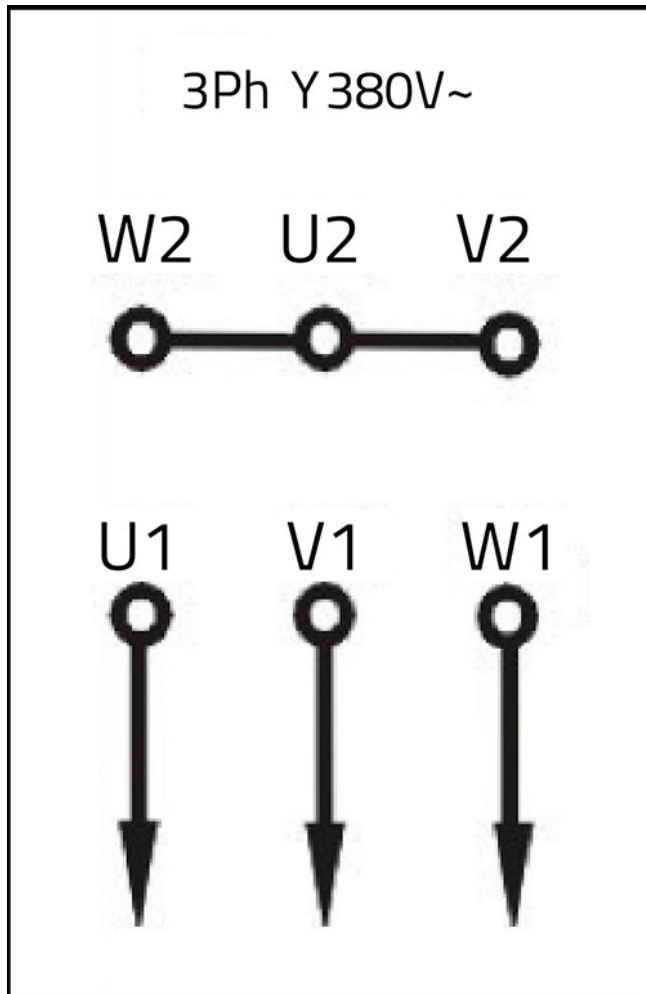
## DIMENSIONS

CODE	MODÈLE	A [mm]	B [mm]	C [mm]	POUR PORTES DE DIMENSIONS [mm]
12300042	1000	1000	287	297	Hmin.3000 Hmax.5000
AAC400001	1500	1500	287	297	Hmin 3000 Hmax 5000

## DONNÉES TECHNIQUES

	CODE	
	12300042	AAC400001
TENSION D'ALIMENTATION [V]	380 ca	
FRÉQUENCE [Hz]	50	
PUISSANCE ABSORBÉE [W]	1100	1850
VITESSE DE L'AIR À LA GRILLE [m/s]	28	
DÉBIT D'AIR [m³/h]	3709	5563
NIVEAU DE PUISSANCE ACOUSTIQUE [DB(A)]	64	68
POIDS [kg]	32,7	52

## SCHÉMA ÉLECTRIQUE D'INSTALLATION



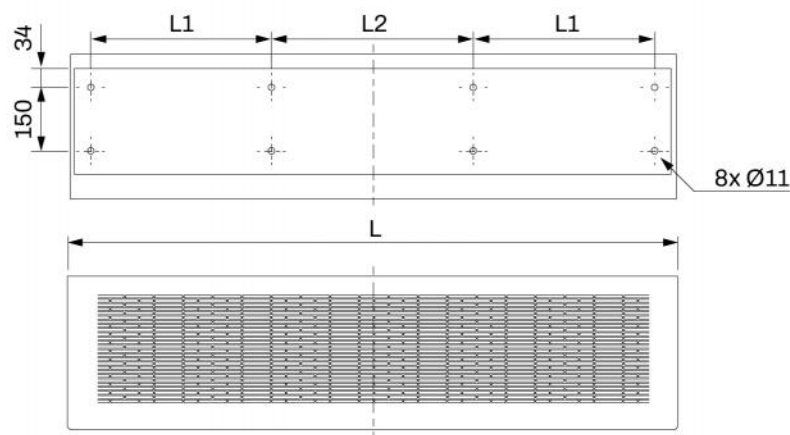
ATTENTION!

L'installation du rideau d'air doit être effectuée par du personnel qualifié et conformément à la norme CEI 64.8 (raccordement électrique).

ATTENTION!

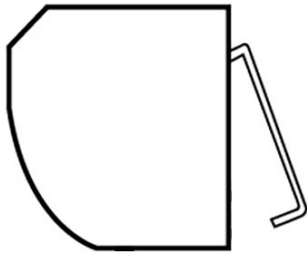
Avant d'installer le rideau d'air, s'assurer qu'il n'est pas connecté au réseau électrique et porter des gants de protection en caoutchouc.

## ENTRAXE DE PERÇAGE

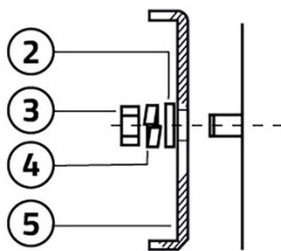


MODÈLE	L [mm]	L1 [mm]	L2 [mm]
12300042	1000	320	300
AAC400001	1500	570	300

## INSTALLATION ET MISE EN MARCHÉ

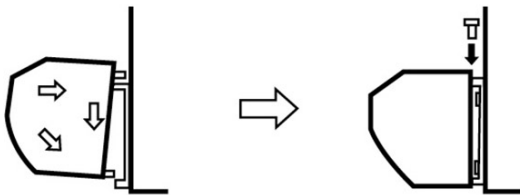


Dévisser la plaque de montage et la retirer



Percer un trou comme indiqué dans les instructions et y insérer le boulon en le fixant avec du béton.

- [2] Rondelle
- [3] Écrou
- [4] Rondelle élastique
- [5] Plaque de montage



Installer le rideau d'air sur la plaque de montage en vous assurant qu'il est dans une position sûre et le serrer avec les vis appropriées.

## MISES EN GARDE GÉNÉRALES

- Pour des raisons de sécurité, l'appareil doit être installé sur un mur solide afin d'éviter les vibrations et le bruit excessif
- Les barrières à air sont conçues pour une utilisation à l'intérieur.
- Choisir le modèle en fonction de la hauteur d'installation : s'il est trop élevé, cela peut affecter négativement la distance de fonctionnement, réduisant ainsi l'efficacité de l'appareil
- Si la porte est plus large que le rideau d'air, il est possible d'installer plusieurs unités côte à côte en laissant un espace de 20 à 40 mm entre un appareil et l'autre
- La plaque de montage doit être installée sur un seul mur uniforme
- Il doit y avoir une distance d'au moins 50 mm entre l'appareil et le plafond
- L'unité doit être installée horizontalement
- La hauteur d'installation ne doit pas être inférieure à 3 m du sol
- Le raccordement doit être précédé d'un interrupteur tripolaire avec une ouverture minimale entre les contacts d'au moins 3 mm

**ARTICLES**

CODE	DESCRIPTION
12300042	RIDEAUX D'AIR "ARIA1 POTENZA" INDUSTRIEL
AAC400001	RIDEAUX D'AIR HAUTEMENT PERFORMANTS AVEC APPORT D'AIR FORNT "ARIA1 POTENZA" 1500

Tous les droits relatifs à cette publication sont de propriété exclusive de Tecnosystemi SpA.  
 Tecnosystemi SpA se réserve le droit d'apporter toute les modifications nécessaires, sans préavis et pour des exigences techniques ou commerciales.