

Diffuseur longue portée réglable en aluminium anodisé

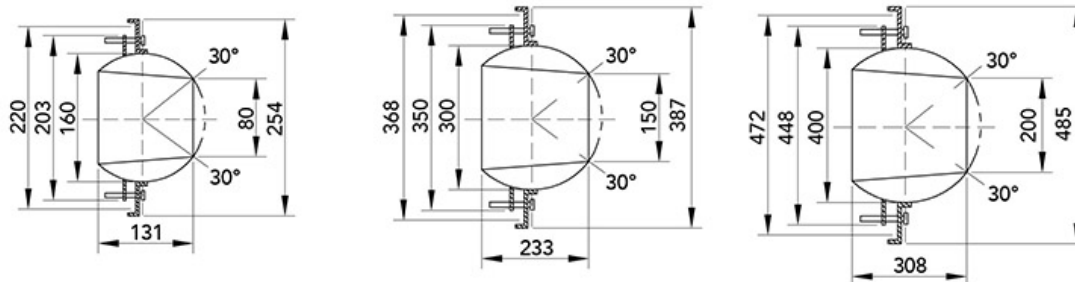
- cod. 11175020 - cod. 11175025 - cod. 11175030



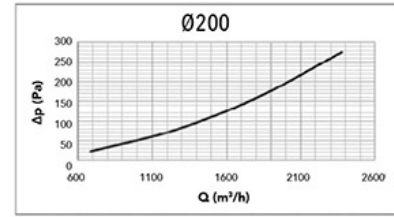
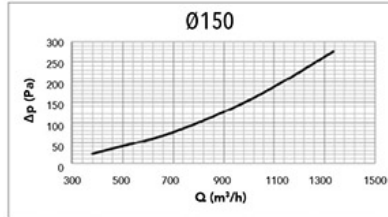
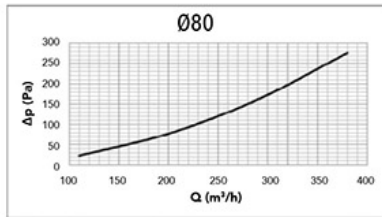
CARACTÉRISTIQUES TECHNIQUES :

- Fabriqué en aluminium
- Fixation par vis directement sur le canal
- Finition en aluminium anodisé
- Hauteur d'installation 2,4 - 11,5 m

DESSINS TECHNIQUES



GRAPHIQUES DE DÉBIT



DONNÉES TECHNIQUES

Ak [m²]	Q [m³/h] MIN	Q [m³/h] MAX	LwA [dB(A)] MIN	LwA [dB(A)] MAX	X(0,25) - Y(0,25) MIN [m]	X(0,25) - Y(0,25) MAX [m]	Dpt [Pa] MIN	Dpt [Pa] MAX
0,0050	60	140	20	40	20	40	10	50
0,0176	250	550	31	58	11,9	26,2	10	50
0,014	480	1030	38	69	14,0	30,1	10	50

ARTICLES

CODE	DESCRIPTION
11175020	DIFFUSEUR LONGUE PORTÉE ORIENTABLE EN ALUMINIUM ANODISÉ Ø80
11175025	DIFFUSEUR LONGUE PORTÉE ORIENTABLE EN ALUMINIUM ANODISÉ Ø150
11175030	DIFFUSEUR LONGUE PORTÉE ORIENTABLE EN ALUMINIUM ANODISÉ Ø200

Tous les droits relatifs à cette publication sont de propriété exclusive de Tecnosystemi SpA.
Tecnosystemi SpA se réserve le droit d'apporter toute les modifications nécessaires, sans préavis et pour des exigences techniques ou commerciales.