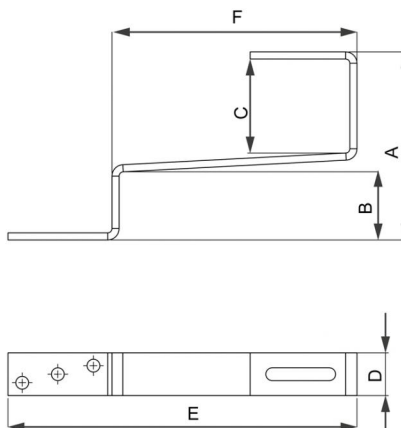


HSTL 105/20-62

HSTL 120 / 40-62 support pour fixation sur toitures inclinées

- cod. 11110708 - cod. 11110708BOX - cod. 11110708Z
- cod. 11110708ZBOX



DIMENSIONS

| CODE | A [mm] | B [mm] | C [mm] | D [mm] | E [mm] | F [mm] |
|--------------|--------|--------|--------|--------|--------|--------|
| 11110708 | 105 | 20 | 62 | 30 | 325 | 245 |
| 11110708BOX | 105 | 20 | 62 | 30 | 325 | 245 |
| 11110708Z | 105 | 20 | 62 | 30 | 325 | 245 |
| 11110708ZBOX | 105 | 20 | 62 | 30 | 325 | 245 |

DESCRIPTIF

Support en acier INOX AISI 304 et/ou en acier galvanisé à chaud pour la fixation de systèmes photovoltaïques sur des toits en tuiles plates, en tuiles creuses ou en lauzes.

CARACTÉRISTIQUES TECHNIQUES

| CARACTÉRISTIQUES TECHNIQUES | 11110708 | 11110708BOX | 1111078Z | 1111078ZBOX |
|--------------------------------|--------------------------|-------------|-------------------------|-------------|
| Matériau | acier INOX AISI 304 | | acier galvanisé à chaud | |
| Épaisseur | 5 mm | | | |
| Module d'élasticité en flexion | 196000 N/mm ² | | / | |
| Charge de rupture en traction | 515 N/mm ² | | / | |
| Résistance à la traction | / | | 440 N/mm ² | |
| Trous pour montage au toit | 3x Ø9 | | | |

ARTICLES

| | |
|--------------|-------------------------|
| 11110708 | SUPPORT HSTL 105/20-62 |
| 11110708BOX | |
| 11110708Z | SUPPORT HSTLZ 105/20-62 |
| 11110708ZBOX | |

Tous les droits relatifs à cette publication sont de propriété exclusive de Tecnosystemi SpA.

Tecnosystemi SpA se réserve le droit d'apporter toute les modifications nécessaires, sans préavis et pour des exigences techniques ou commerciales.