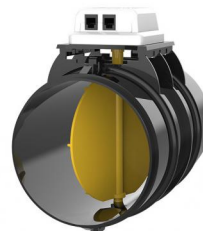


SIRIO 2.0 POINT

serranda circolare motorizzata a farfalla in plastica

GAD300001 - GAD300002 - GAD300003
GAD300004 - GAD300005 - GAD300007
GAD300008 - GAD300009 - GAD300010
GAD300011



DESCRIZIONE

Il sistema "Sirio 2.0 Point" permette la gestione della temperatura o della portata dell'aria per singola stanza, senza l'ausilio di alcuna centralina o di un particolare comando.

La serranda circolare motorizzata si integra perfettamente negli impianti canalizzati nuovi ed esistenti nei quali si desidera gestire solo una parte del sistema canalizzato: questa soluzione non richiede l'installazione di alcun sistema che gestisca l'accensione / spegnimento dell'unità interna o il movimento del By Pass motorizzato.

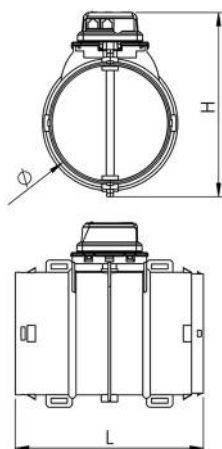
Permette quindi la gestione della portata dell'aria nei singoli locali senza l'ausilio di centralina elettronica per il funzionamento.

È dotata di contatti ausiliari di tipo ON/OFF in ingresso ed uscita.

Può essere controllata tramite termostati, interruttori ON/OFF o integrazione con sistema domotico a mezzo contatto pulito.

CARATTERISTICHE TECNICHE:

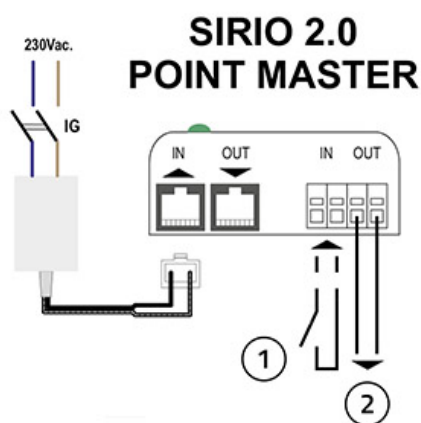
- Plastica ABS antincondensa
- Contatto ausiliario IN/OUT
- Alimentazione: 220 V
- Alimentatore incluso (versione "MASTER")
- Versione "SLAVE" priva di alimentatore
- Farfalla di apertura ON / OFF
- Motore estraibile e ruotabile per una semplice manutenzione
- Temperatura di utilizzo 0° C A +70° C
- Lunghezza max catenaria 25 m
- Nella catenaria è possibile installare max 8 serrande
- Disponibile a richiesta il sistema SIRIO 2.0 PACK installato su plenum



DIMENSIONI

CODICE	A [mm]	B [mm]	Ø1 [mm]
GAD300001	230	360	100
GAD300002	230		150
GAD300003	280	250	200
GAD300004	330	280	250
GAD300005	380	350	300
GAD300007	230	360	100
GAD300008	230		150
GAD300009	280	250	200
GAD300010	330	280	250
GAD300011	380	350	300

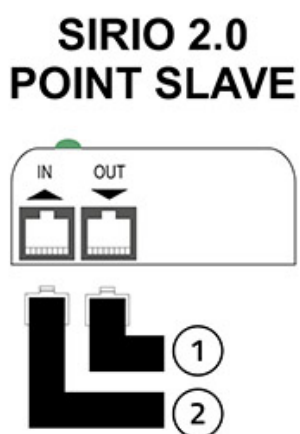
SCHEMA ELETTRICO SIRIO 2.0 POINT MASTER



[1] Contatto chiuso: apre la serranda; contatto aperto: chiude la serranda

[2] Chiude all'apertura della serranda; apre alla chiusura della serranda

SCHEMA ELETTRICO SIRIO 2.0 POINT SLAVE



[1] Cavo a "IN" della "Sirio 2.0 Slave"

[2] Cavo a "OUT" della "Sirio 2.0 Slave"

DATI TECNICI

PORTATA ARIA MAX [m ³ /h]	
152	
388	
678	
1060	
1526	
152	
388	
678	
1060	
1526	

ARTICOLI

CODICE	DESCRIZIONE
GAD300001	SERRANDA CIRCOLARE MOTORIZZATA A FARFALLA IN PLASTICA C/ALIM. SIRIO 2.0 - Ø100 MASTER
GAD300002	SERRANDA CIRCOLARE MOTORIZZATA A FARFALLA IN PLASTICA C/ALIM. SIRIO 2.0 - Ø150 MASTER
GAD300003	SERRANDA CIRCOLARE MOTORIZZATA A FARFALLA IN PLASTICA C/ALIM. SIRIO 2.0 - Ø200 MASTER
GAD300004	SERRANDA CIRCOLARE MOTORIZZATA A FARFALLA IN PLASTICA C/ALIM. SIRIO 2.0 - Ø250 MASTER
GAD300005	SERRANDA CIRCOLARE MOTORIZZATA A FARFALLA IN PLASTICA C/ALIM. SIRIO 2.0 - Ø300 MASTER
GAD300007	SERRANDA CIRCOLARE MOTORIZZATA "SIRIO 2.0" - Ø100 - SLAVE
GAD300008	SERRANDA CIRCOLARE MOTORIZZATA "SIRIO 2.0" - Ø150 - SLAVE
GAD300009	SERRANDA CIRCOLARE MOTORIZZATA "SIRIO 2.0" - Ø200 - SLAVE
GAD300010	SERRANDA CIRCOLARE MOTORIZZATA "SIRIO 2.0" - Ø250 - SLAVE
GAD300011	SERRANDA CIRCOLARE MOTORIZZATA "SIRIO 2.0" - Ø300 - SLAVE