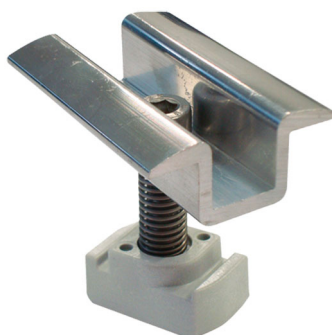


HSCP/60

morsetto centrale preassemblato

- cod. 11110810 - cod. 11110810BOX - cod. 11110811
- cod. 11110811BOX - cod. 11110812 - cod. 11110812BOX
- cod. 11110813 - cod. 11110813BOX - cod. 11110814
- cod. 11110814BOX - cod. 11110815 - cod. 11110815BOX



CARATTERISTICHE TECNICHE:

- Materiale: lega alluminio 6060
- Lunghezza staffa: 60 mm
- Viteria e molla in acciaio inox A2
- Cursore in copolimero acetalico con piastrina in acciaio trattamento Geomet®
- Filetto M8
- Fornita preassemblata
- Disponibile per altezze pannelli da 30 mm a 56 mm
- Serraggio vite con chiave esagonale da 6

DIMENSIONI COMPLETE:

CODICE	PER PANNELLI H [mm]
11110810	30-32-34
11110810BOX	30-32-34
11110811	35-36-38
11110811BOX	35-36-38
11110812	40-42-44
11110812BOX	40-42-44
11110813	45-46
11110813BOX	45-46
11110814	48-50
11110814BOX	48-50
11110815	56
11110815BOX	56

ARTICOLI

CODICE	DESCRIZIONE
11110810	MORSETTO CENTRALE PREASSEMBLATA HSCP/60 1
11110810BOX	MORSETTO CENTRALE PREASSEMBLATA HSCP/60 1 - BOX 50pz
11110811	MORSETTO CENTRALE PREASSEMBLATA HSCP/60 2
11110811BOX	MORSETTO CENTRALE PREASSEMBLATA HSCP/60 2 - BOX 50pz
11110812	MORSETTO CENTRALE PREASSEMBLATA HSCP/60 3
11110812BOX	MORSETTO CENTRALE PREASSEMBLATA HSCP/60 3 - BOX 50pz
11110813	MORSETTO CENTRALE PREASSEMBLATA HSCP/60 4
11110813BOX	MORSETTO CENTRALE PREASSEMBLATA HSCP/60 4 - BOX 50pz
11110814	MORSETTO CENTRALE PREASSEMBLATA HSCP/60 5
11110814BOX	MORSETTO CENTRALE PREASSEMBLATA HSCP/60 5 - BOX 50pz
11110815	MORSETTO CENTRALE PREASSEMBLATA HSCP/60 6
11110815BOX	MORSETTO CENTRALE PREASSEMBLATA HSCP/60 6 - BOX 50pz

Tutti i diritti relativi a questa pubblicazione sono di esclusiva proprietà di Tecnosystemi SpA.

Tecnosystemi SpA si riserva il diritto di apportare in qualsiasi momento e senza preavviso, eventuali modifiche per esigenze di carattere tecnico o commerciale.