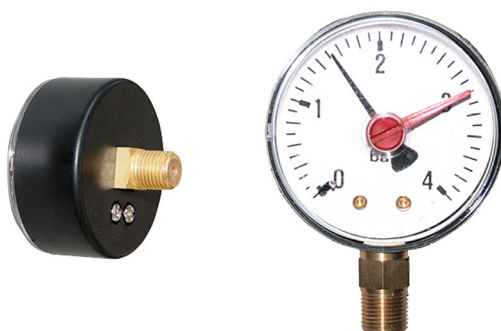


# Manometro per acqua Ø 60 con lancetta rossa

- cod. 20000090 - cod. 20000100 - cod. 20000110  
- cod. 20000120 - cod. 20000130 - cod. 20000140  
- cod. 20000150 - cod. 20000160 - cod. 20000170



## CARATTERISTICHE TECNICHE:

- Cassa e quadrante in ABS
- Vetro in plastica (Lustran)
- Classe 1,6
- Completo di lancetta rossa
- Molla in lega di rame
- Temperatura di esercizio da -20°C a +80°C
- Normativa di riferimento UNI EN 2004/22/EC
- Scale disponibili in 4 - 6 - 10 - 16 bar

## DATI TECNICI

CODICE	SCALA [bar]	ATTACCO
20000090	0-4	1/4
20000100	0-6	1/4
20000110	0-10	1/4
20000120	0-16	1/4
20000130	0-25	1/4
20000140	0-4	1/4
20000150	0-6	1/4
20000160	0-10	1/4
20000170	0-16	1/4

## ARTICOLI

CODICE	DESCRIZIONE
20000090	MANOMETRO PER ACQUA Ø60 CON ATTACCO RADIALE SCALA 0-4bar ATTACCO 1/4"
20000100	MANOMETRO PER ACQUA Ø60 CON ATTACCO RADIALE SCALA 0-6bar ATTACCO 1/4"
20000110	MANOMETRO PER ACQUA Ø60 CON ATTACCO RADIALE SCALA 0-10bar ATTACCO 1/4"
20000120	MANOMETRO PER ACQUA Ø60 CON ATTACCO RADIALE SCALA 0-16bar ATTACCO 1/4"
20000130	MANOMETRO PER ACQUA Ø60 CON ATTACCO RADIALE SCALA 0-25bar ATTACCO 1/4"
20000140	MANOMETRO PER ACQUA Ø60 CON ATTACCO POSTERIORE SCALA 0-4bar ATTACCO 1/4"
20000150	MANOMETRO PER ACQUA Ø60 CON ATTACCO POSTERIORE SCALA 0-6bar ATTACCO 1/4"
20000160	MANOMETRO PER ACQUA Ø60 CON ATTACCO POSTERIORE SCALA 0-10bar ATTACCO 1/4"
20000170	MANOMETRO PER ACQUA Ø60 CON ATTACCO POSTERIORE SCALA 0-16bar ATTACCO 1/4"

Tutti i diritti relativi a questa pubblicazione sono di esclusiva proprietà di Tecnosystemi SpA.

Tecnosystemi SpA si riserva il diritto di apportare in qualsiasi momento e senza preavviso, eventuali modifiche per esigenze di carattere tecnico o commerciale.