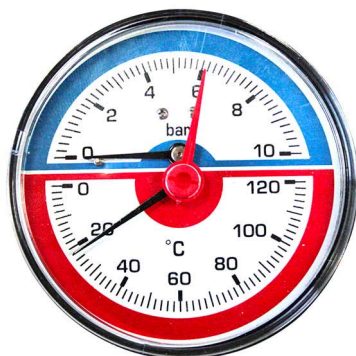


Termomanometro Ø 80 con attacco posteriore

- cod. 20000650 - cod. 20000660



CARATTERISTICHE TECNICHE:

- Cassa e quadrante in ABS
- Vetro in plastica (Lustran)
- Classe 1,6
- Molla in lega di rame
- Lancetta rossa di riferimento
- Completo di valvola di ritegno 1/4" F x 1/2" M
- Temperatura di esercizio da -20°C a +120°C

DATI TECNICI

CODICE	SCALA [bar/°C]
20000650	0-6-0/120°C
20000660	0-10-0/120°

ARTICOLI

CODICE	DESCRIZIONE
20000650	TERMOMANOMETRO Ø80 CON ATTACCO POSTERIORE SCALA 0-6bar 0-120°C
20000660	TERMOMANOMETRO Ø80 CON ATTACCO POSTERIORE SCALA 0-10bar 0-120°C

Tutti i diritti relativi a questa pubblicazione sono di esclusiva proprietà di Tecnosystemi SpA.

Tecnosystemi SpA si riserva il diritto di apportare in qualsiasi momento e senza preavviso, eventuali modifiche per esigenze di carattere tecnico o commerciale.