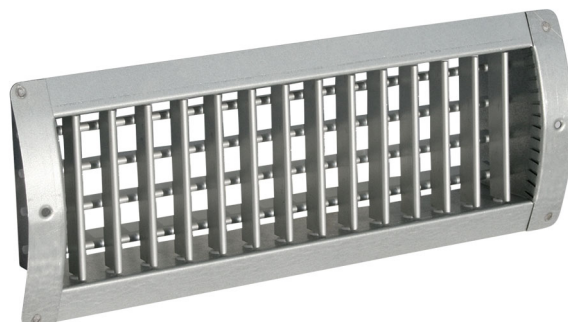


# Bocchetta con alette orientabili per canali circolari

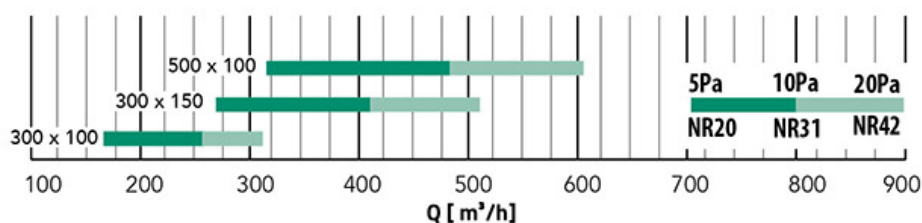
- cod. 11175130 - cod. 11175135 - cod. 11175140



## CARATTERISTICHE TECNICHE:

- Realizzata in acciaio zincato
- Fissaggio mediante viti frontali
- Doppio filare di alette
- Finitura naturale

## SELEZIONE RAPIDA PORTATA D'ARIA



## DIMENSIONI

CODICE	Ø CONDOTTO D'INSTALLAZIONE [m]	DIMENSIONI ESTERNE CORNICE [m]	DIMENSIONI COLLO POSTERIORE [m]	DIMENSIONE FORO INSTALLAZIONE [m]	PROFONDITÀ COLLO POSTERIORE [m]	LANCIO T (m) Vt=0,25 m/s
11175130	200	330 x 125	290 x 90	300 x 100	63	8,55
11175135	200	530 x 125	490 x 90	500 x 100	63	12,33
11175140	300	330 x 175	290 x 140	300 x 150	70	10,71

## ARTICOLI

CODICE	DESCRIZIONE
11175130	BOCCHETTA DI MANDATA CON ALETTE ORIENTABILI 300x100 PER CANALE CIRCOLARE
11175135	BOCCHETTA DI MANDATA CON ALETTE ORIENTABILI 500x100 PER CANALE CIRCOLARE
11175140	BOCCHETTA DI MANDATA CON ALETTE ORIENTABILI 300x150 PER CANALE CIRCOLARE

Tutti i diritti relativi a questa pubblicazione sono di esclusiva proprietà di Tecnosystemi SpA.

Tecnosystemi SpA si riserva il diritto di apportare in qualsiasi momento e senza preavviso, eventuali modifiche per esigenze di carattere tecnico o commerciale.