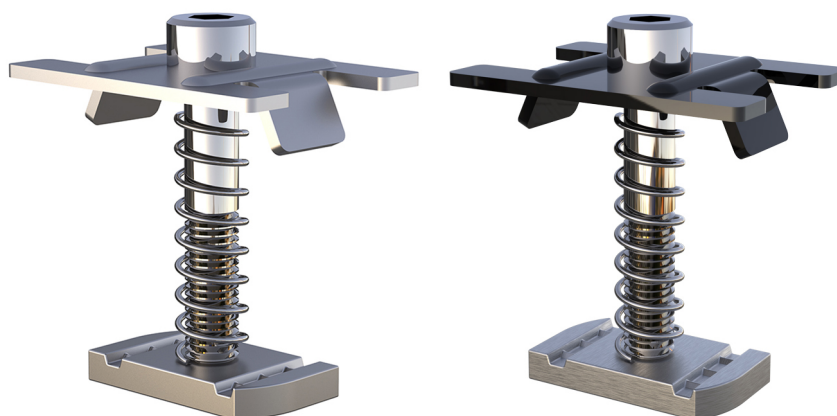


SSC50

morsetto centrale preassemblato universale in acciaio inox

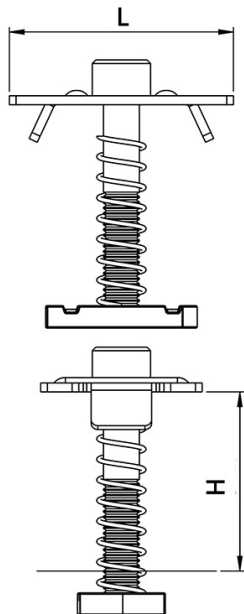
- cod. FVD200020 - cod. FVD200020BOX - cod.
FVD200031
- cod. FVD200031BOX



CARATTERISTICHE TECNICHE:

- Materiale: acciaio inox
- Lunghezza morsetto: 50 mm
- Per pannelli altezza: 29 - 40 mm
- Materiale cursore: acciaio con trattamento geomet
- Vite M8 in acciaio inox
- Coppia max di serraggio: 10 Nm
- Luce tra pannelli serrati: 14 mm

DISEGNO TECNICO:



DIMENSIONI COMPLETE:

CODICE	L [mm]	H [mm]
FVD200020	50	29 ÷ 40
FVD200020BOX	50	29 ÷ 40
FVD200031	50	29 ÷ 40
FVD200031BOX	50	29 ÷ 40

ARTICOLI

CODICE	DESCRIZIONE
FVD200020	MORSETTO CENTRALE UNIVERSALE PREASSEMBLATA SSC50
FVD200020BOX	MORSETTO CENTRALE UNIVERSALE PREASSEMBLATA SSC50 - BOX 50pz
FVD200031	MORSETTO CENTRALE UNIVERSALE PREASSEMBLATA SSC50 - NERO
FVD200031BOX	MORSETTO CENTRALE UNIVERSALE PREASSEMBLATA SSC50 - NERO - BOX 50pz

Tutti i diritti relativi a questa pubblicazione sono di esclusiva proprietà di Tecnosystemi SpA.

Tecnosystemi SpA si riserva il diritto di apportare in qualsiasi momento e senza preavviso, eventuali modifiche per esigenze di carattere tecnico o commerciale.