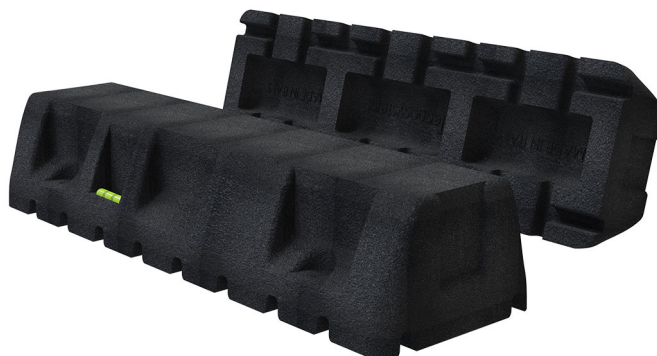


SBR EXTREME 100-A

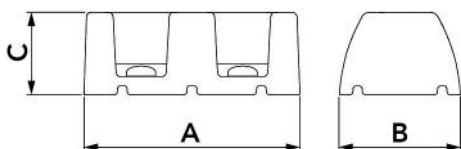
base a pavimento antivibrante in gomma vulcanizzata

- cod. 11105059 - cod. SCD500245 - cod. SCD500246
- cod. 11105071 - cod. 11105072



CARATTERISTICHE TECNICHE:

- Basi a pavimento in gomma vulcanizzata SBR
- Bolla incorporata
- Base di appoggio a carro armato antiscivolo scolo-acqua
- Viti autofilettanti in dotazione
- Fissaggio diretto della vite sul supporto
- Ideale per il fissaggio di unità esterne motocondensanti, VRV-VRF, caldaie a basamento, canale elettriche o tubazioni



DIMENSIONI

CODICE	A [mm]	B [mm]	C [mm]
11105059	250	140	95
SCD500245	450	140	95
SCD500246	600	140	95
11105071	1000	140	95
11105072	1200	140	95

ESEMPIO DI INSTALLAZIONE:



DATI TECNICI

CODICE	PORTATA [kg]
11105059	200
SCD500245	300
SCD500246	500
11105071	650
11105072	750

ARTICOLI

CODICE	DESCRIZIONE
11105059	EXTREME 100-A" 250 - BASE A PAVIMENTO (CONF. 2 PZ.)
SCD500245	EXTREME 100-A" 450 - BASE A PAVIMENTO (CONF. 2 PZ.)
SCD500246	EXTREME 100-A" 600 - BASE A PAVIMENTO (CONF. 2 PZ.)
11105071	EXTREME 100-A" 1000 - BASE A PAVIMENTO (CONF. 2 PZ.)
11105072	EXTREME 100-A" 1200 - BASE A PAVIMENTO (CONF. 2 PZ.)

Tutti i diritti relativi a questa pubblicazione sono di esclusiva proprietà di Tecnosystemi SpA.

Tecnosystemi SpA si riserva il diritto di apportare in qualsiasi momento e senza preavviso, eventuali modifiche per esigenze di carattere tecnico o commerciale.