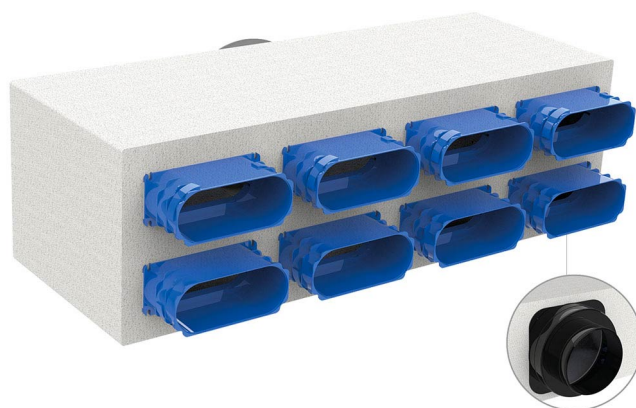


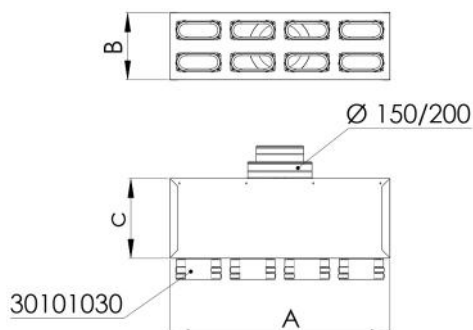
# Cassetta in lamiera coibentata per tubo canalizzato flessibile 4 - 6 - 8 - 10 - 12 uscite ovali 120 x 35

- cod. ACD600007 - cod. ACD600010 - cod. ACD600013  
- cod. ACD600016 - cod. ACD600019



## CARATTERISTICHE TECNICHE:

- Realizzata in lamiera zincata
- Coibentazione esterna in polietilene spessore 3 mm
- Collarino ingresso aria con doppio diametro con attacco per tubi  $\varnothing$  150 - 200
- Collarini in uscita come da tabella
- Completa di staffe per montaggio a soffitto



## DIMENSIONI

CODICE	A [mm]	B [mm]	C [mm]	Ø INGRESSO [mm]	N° USCITE - [mm]
ACD600007	350	210	250	150 / 200	4 OVALI 120x35
ACD600010	520	210	250	150 / 200	6 OVALI - 120x35
ACD600013	690	210	250	150 / 200	8 OVALI - 120x35
ACD600016	860	210	250	150 / 200	10 OVALI - 120x35
ACD600019	1030	210	250	150 / 200	12 OVALI - 120x35

## ARTICOLI

CODICE	DESCRIZIONE
ACD600007	PLENUM COIBENTATO DI DISTRIBUZIONE PER VMC PER TUBO CANALIZZATO FLESSIBILE OVALE 120x35 4 USCITE
ACD600010	PLENUM COIBENTATO DI DISTRIBUZIONE PER VMC PER TUBO CANALIZZATO FLESSIBILE OVALE 120x35 6 USCITE
ACD600013	PLENUM COIBENTATO DI DISTRIBUZIONE PER VMC PER TUBO CANALIZZATO FLESSIBILE OVALE 120x35 8 USCITE
ACD600016	PLENUM COIBENTATO DI DISTRIBUZIONE PER VMC PER TUBO CANALIZZATO FLESSIBILE OVALE 120x35 10 USCITE
ACD600019	PLENUM COIBENTATO DI DISTRIBUZIONE PER VMC PER TUBO CANALIZZATO FLESSIBILE OVALE 120x35 12 USCITE

Tutti i diritti relativi a questa pubblicazione sono di esclusiva proprietà di Tecnosystemi SpA.

Tecnosystemi SpA si riserva il diritto di apportare in qualsiasi momento e senza preavviso, eventuali modifiche per esigenze di carattere tecnico o commerciale.