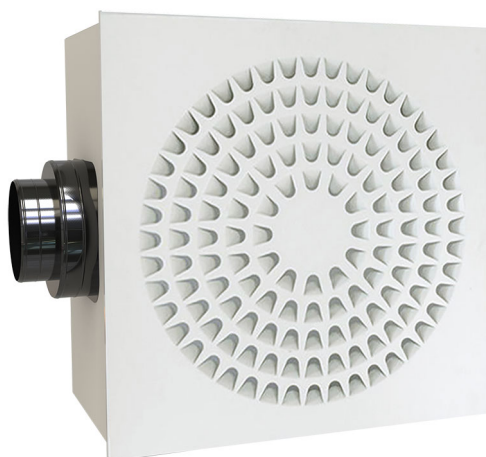


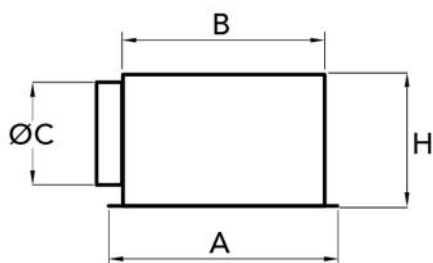
# Diffusore radiale in metallo verniciato bianco completo di serranda e plenum ribassato

- cod. PWD200014



## CARATTERISTICHE TECNICHE:

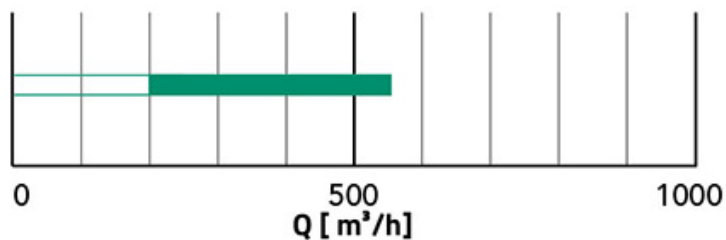
- Realizzato in metallo verniciato bianco RAL 9016
- Adatto per la mandata e la ripresa dell'aria
- Alta efficienza di funzionamento
- Plenum ribassato dotato di serranda
- Foro per fissaggio a soffitto del plenum



## DIMENSIONI:

CODICE	A [mm]	B [mm]	Ø C [mm]	H [mm]
PWD200014	595 x 595	575 x 575	200	280

## SELEZIONE RAPIDA PORTATA D'ARIA



## ARTICOLI

CODICE	DESCRIZIONE
PWD200014	DIFFUSORE RADIALE IN METALLO VERNICIATO BIANCO RAL 9016 COMPLETO DI SERRANDA E PLENUM RIBASSATO

Tutti i diritti relativi a questa pubblicazione sono di esclusiva proprietà di Tecnosystemi SpA.

Tecnosystemi SpA si riserva il diritto di apportare in qualsiasi momento e senza preavviso, eventuali modifiche per esigenze di carattere tecnico o commerciale.