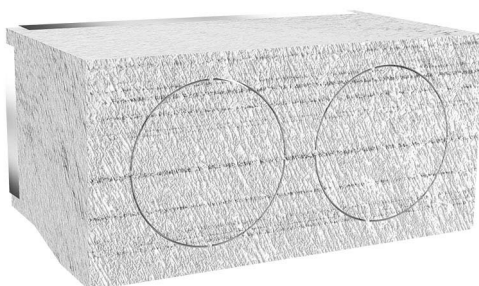


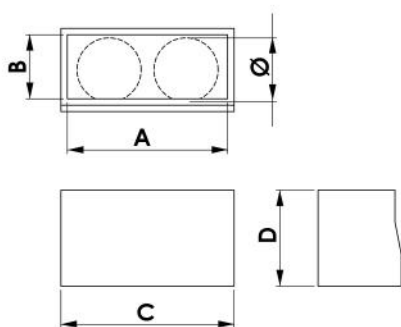
Plenum di distribuzione in PAL predisposto per 2 uscite \varnothing 200

- cod. PWD600041



CARATTERISTICHE TECNICHE PAL:

- Rivestito da ambo i lati con alluminio gofrato con spessore: 80 μ m
- Flangia in alluminio in dotazione
- Spessore materiale 20 mm
- Densità: 49 kg/m³
- Classe reazione al fuoco: B-s3,d0
- Temperatura: da -30°C a +80°C



DIMENSIONI

CODICE	A [mm]	B [mm]	C [mm]	D [mm]	Ø [mm]
PWD600041	500	200	540	300	2 x 200

ARTICOLI

CODICE	DESCRIZIONE
PWD600041	PLENUM DI DISTRIBUZIONE IN PAL PREDISPOSTO PER 2 USCITE Ø200

Tutti i diritti relativi a questa pubblicazione sono di esclusiva proprietà di Tecnosystemi SpA.

Tecnosystemi SpA si riserva il diritto di apportare in qualsiasi momento e senza preavviso, eventuali modifiche per esigenze di carattere tecnico o commerciale.