

AIRJET

Barriera d'aria centrifuga ad aspirazione superiore con luce a barra LED incorporata

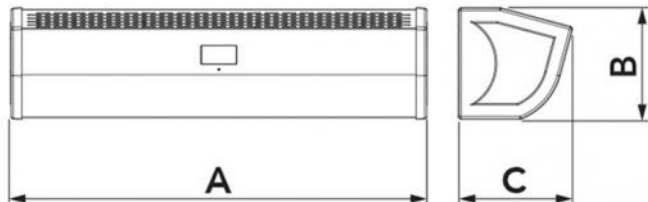
- cod. AAD400001 - cod. AAD400002 - cod. AAD400003

- cod. AAD400004



CARATTERISTICHE TECNICHE:

- 4 modelli di colore bianco
- 3 velocità selezionabili da telecomando o tramite interfaccia
- Le barriere d'aria sono progettate per uso interno
- Kit avvio automatico a richiesta
- Barra inferiore con striscia LED luminosa
- Display LCD retroilluminato
- Aspirazione aria superiore
- L'unità deve essere installata in orizzontale



DIMENSIONI

CODICE	MODELLO	A [mm]	B [mm]	C [mm]	ADATTA PER PORTE [mm]
AAD400001	900	900	240	250	L900 H3500
AAD400002	1200	1200	240	250	L1200 H3500
AAD400003	1500	1500	240	250	L1500 H3500
AAD400004	2000	2000	240	250	L1200 H3500

DATI TECNICI

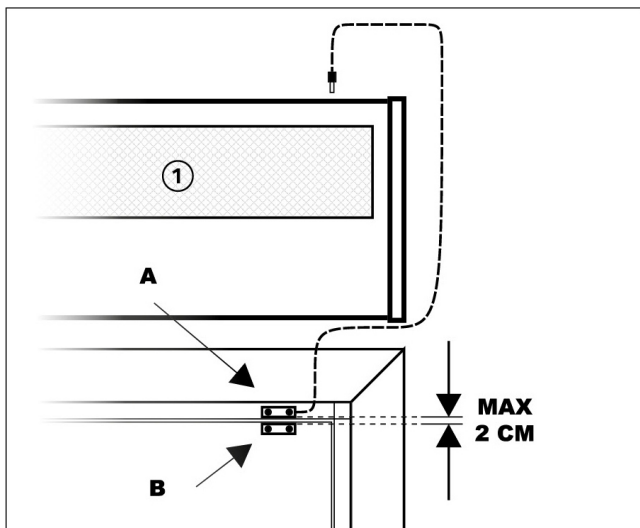
CODICE	TENSIONE DI ALIMENTAZIONE [V]	FREQUENZA [Hz]	POTENZA ASSORBITA [W]	VELOCITÀ ARIA ALLA BOCCA [m/s]	PORTATA ARIA [m³/h]	LIVELLO DI POTENZA SONORA [dB(A)]	PESO [kg]
AAD400001	230 ac	50	I:175 II:217 III:296	I:10 II:12,5 III:15	I:737 II:867 III:1020	I:50 II:52 III:53	12
AAD400002	230 ac	50	I:235 II: 272 III:390	I:10 II:12,5 III:15	I:983 II:1156 III:1360	I:51 II:53 III:54	16
AAD400003	230 ac	50	I:272 II: 333 III:490	I:10 II:12,5 III:15	I:1225 II:1445 III:1700	I:53 II:54 III:56	20,6
AAD400004	230 ac	50	I:330 II: 393 III:590	I:10 II:12,5 III:15	I:1467 II:1734 III:2040	I:54 II:55 III:57	24,5

KIT AVVIO AUTOMATICO PER BARRIERA D'ARIA



Questo kit venduto separatamente alla barriera d'aria permette di collegare direttamente l'accensione e lo spegnimento della macchina con l'apertura e la chiusura della porta.

INSTALLAZIONE E MESSA IN OPERA DEL KIT AVVIO AUTOMATICO (opzionale)



[1] Barriera d'aria

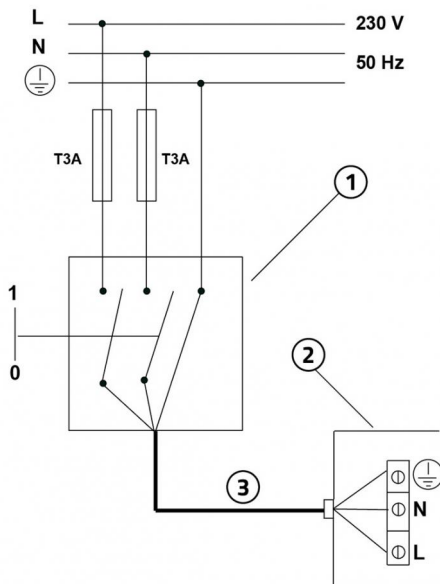
Collegare il sensore dotato di cavetto alla barriera d'aria mediante jack.

Fissare il sensore magnetico A alla cassa della porta o in un punto solido con il telaio del serramento.

Fissare il secondo sensore alla parte mobile dell'infisso lasciando uno spazio massimo tra i due sensori di circa 2 cm.

Con l'installazione del "kit avvio automatico" la barriera ha la possibilità di accendersi o spegnersi con l'apertura / chiusura della porta.

ALIMENTAZIONE ELETTRICA MONOFASE E SCHEMA ELETTRICO

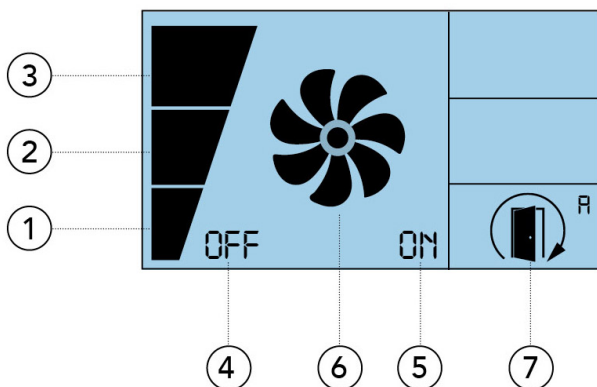


- [1] Interruttore di protezione magneto-termica onnipolare conforme a EN 61508:1
- [2] Cavo di alimentazione 3x2,5 mm²
- [3] Scatola collegamento elettrico

IMPORTANTE!

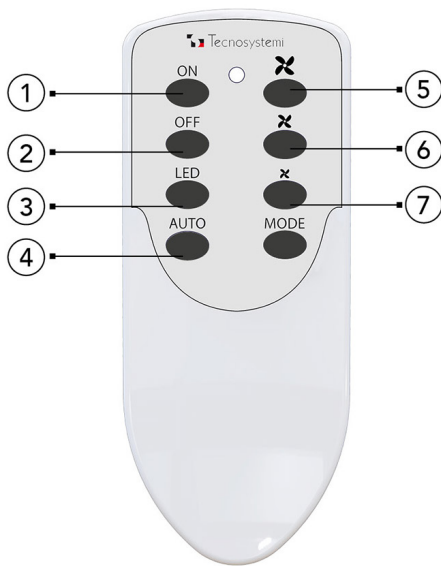
Durante il collegamento elettrico, l'installatore deve rispettare le polarità indicate dalla targhetta posta davanti alla morsetteria di alimentazione.

DISPLAY



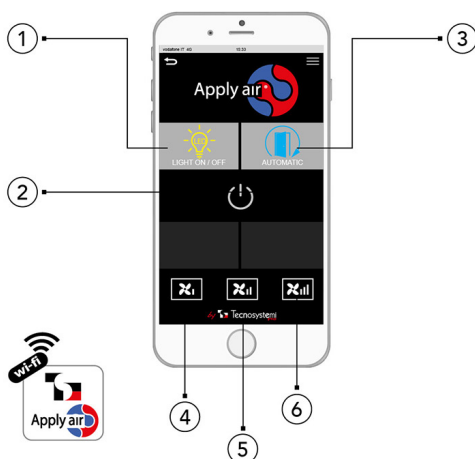
- [1] Velocità 1: Si accende quando la barriera è in funzione ed è impostata alla prima velocità
- [2] Velocità 2: Si accende quando la barriera è in funzione ed è impostata alla seconda velocità
- [3] Velocità 3: Si accende quando la barriera è in funzione ed è impostata alla terza velocità
- [4] OFF La barriera è spenta
- [5] ON La barriera è accesa
- [6] VENTOLA Quando si aziona la barriera l'icona è completamente accesa e le eliche si spengono in sequenza con modalità antioraria. A seconda della velocità impostata (1, 2 o 3) varierà anche la velocità di spegnimento dell'icona.
- [7] KIT AVVIO AUTOMATICO Quando si installa il kit avvio automatico (acquistabile separatamente) il controllo della velocità non può essere regolato dall'utente. A porta chiusa, la barriera non è attiva. Quando la porta si riapre la barriera parte automaticamente alla velocità 3.

UTILIZZO DEL TELECOMANDO



- [1] Barriera d'aria ON
- [2] Barriera d'aria OFF
- [3] Accensione e spegnimento LED
- [4] ON/OFF Kit avvio automatico
- [5] Velocità massima
- [6] Velocità media
- [7] Velocità minima

UTILIZZO DELL'APP (offline)



- [1] LUCE ON/OFF accensione e spegnimento della barra LED nella barriera d'aria
- [2] TASTO ON/OFF accensione e spegnimento della barriera d'aria
- [3] AVVIO AUTOMATICO accensione e spegnimento della funzione "kit avvio automatico" che permette l'accensione o lo spegnimento automatico delle barriere d'aria all'apertura/chiusura della porta
- [4] Velocità minima
- [5] Velocità media
- [6] Velocità massima

INTERASSI DI FORATURA A MURO MODELLO 900

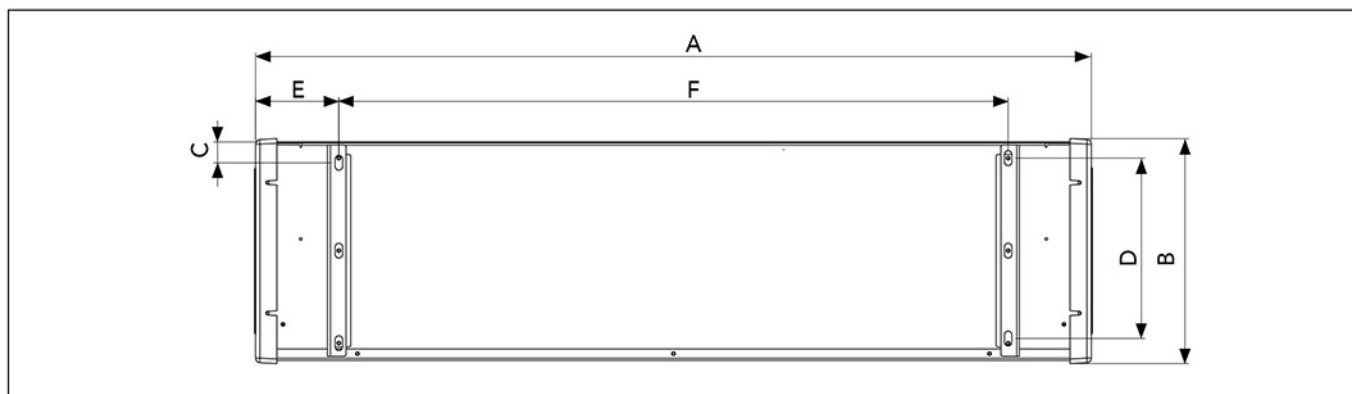


TABELLA DIMENSIONALE

CODICE	A [mm]	B [mm]	C [mm]	D [mm]	E [mm]	F [mm]
AAD400001	900	240	20	195	90	720

INTERASSI DI FORATURA A MURO MODELLO 1200

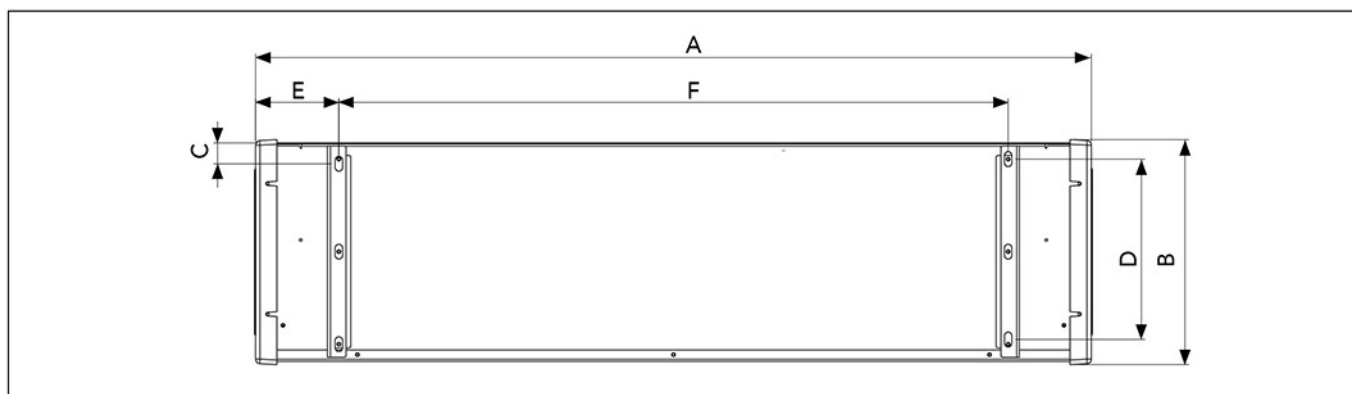


TABELLA DIMENSIONALE

CODICE	A [mm]	B [mm]	C [mm]	D [mm]	E [mm]	F [mm]
AAD400001	1200	240	20	195	235	720

INTERASSI DI FORATURA A MURO MODELLO 1500

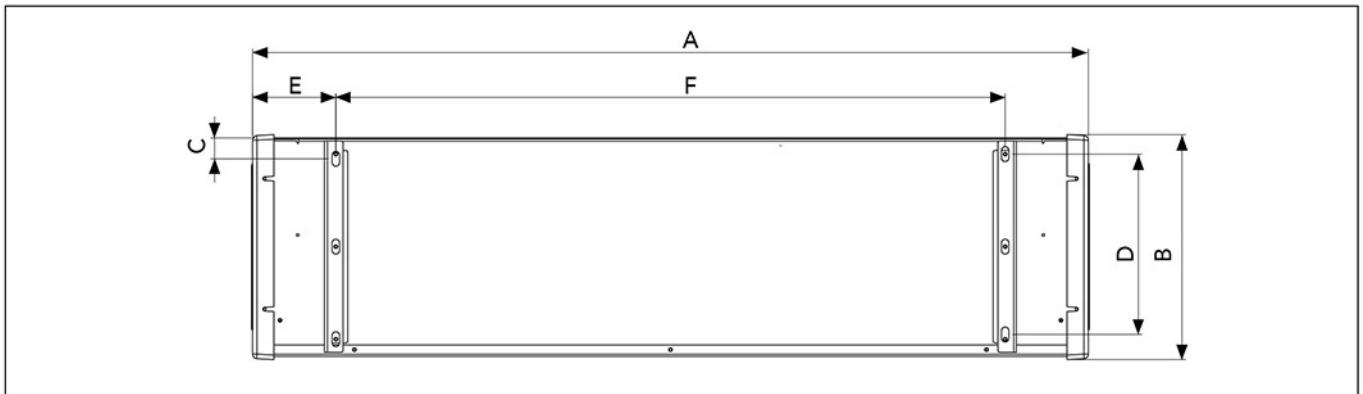


TABELLA DIMENSIONALE

CODICE	A [mm]	B [mm]	C [mm]	D [mm]	E [mm]	F [mm]
AAD400001	1200	240	20	195	235	720

INTERASSI DI FORATURA A MURO MODELLO 2000

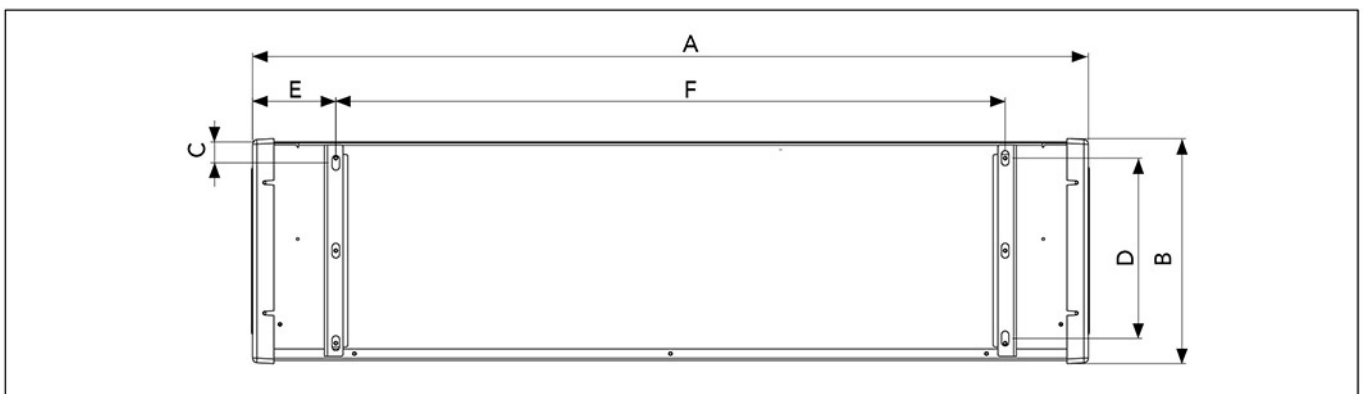


TABELLA DIMENSIONALE

CODICE	A [mm]	B [mm]	C [mm]	D [mm]	E [mm]	F [mm]
AAD400001	1500	240	20	195	150	600

ARTICOLI

CODICE	DESCRIZIONE
AAD400001	BARRIERA D'ARIA CENTRIFUGA AD ASPIRAZIONE SUPERIORE CON LUCE A BARRA LED INCORPORATA AIRJET 900
AAD400002	BARRIERA D'ARIA CENTRIFUGA AD ASPIRAZIONE SUPERIORE CON LUCE A BARRA LED INCORPORATA AIRJET 1200
AAD400003	BARRIERA D'ARIA CENTRIFUGA AD ASPIRAZIONE SUPERIORE CON LUCE A BARRA LED INCORPORATA AIRJET 1500
AAD400004	BARRIERA D'ARIA CENTRIFUGA AD ASPIRAZIONE SUPERIORE CON LUCE A BARRA LED INCORPORATA AIRJET 2000

Tutti i diritti relativi a questa pubblicazione sono di esclusiva proprietà di Tecnosystemi SpA.
 Tecnosystemi SpA si riserva il diritto di apportare in qualsiasi momento e senza preavviso, eventuali modifiche per esigenze di carattere tecnico o commerciale.