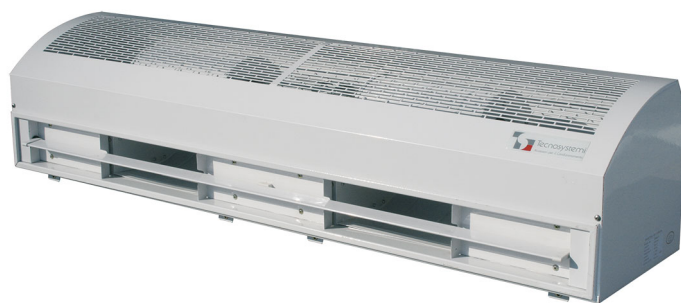


ARIA1 POTENZA

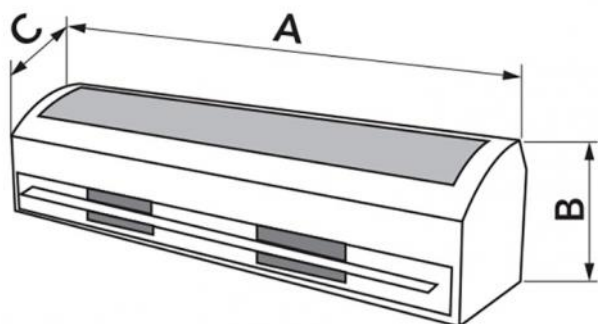
Barriera d'aria centrifuga industriale grandi portate ad aspirazione frontale

- cod. 12300042 - cod. AAC400001



CARATTERISTICHE TECNICHE:

- Aspirazione frontale
- L'unità deve essere installata in senso orizzontale
- Adatta per portoni di grandi dimensioni
- Altezza di installazione massima 5 m
- Ideale per industrie e magazzini



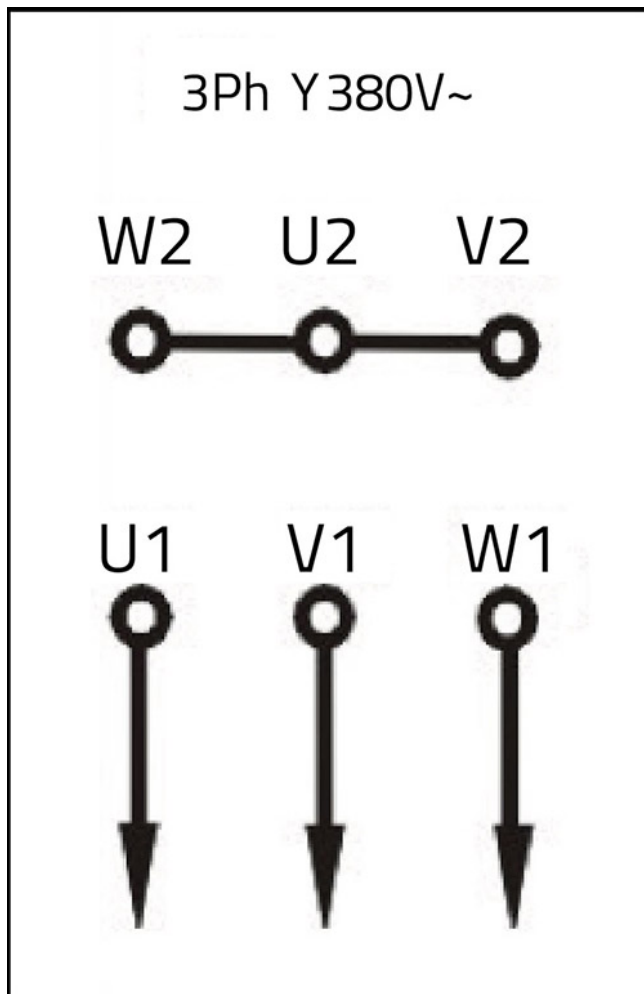
DIMENSIONI

CODICE	MODELLO	A [mm]	B [mm]	C [mm]	PER PORTONI CON DIMENSIONI [mm]
12300042	1000	1000	287	297	Hmin.3000 Hmax.5000
AAC400001	1500	1500	287	297	Hmin 3000 Hmax 5000

DATI TECNICI

CODICE	TENSIONE DI ALIMENTAZIONE [V]	FREQUENZA [Hz]	POTENZA ASSORBITA [W]	VELOCITÀ ARIA ALLA BOCCA [m/s]	PORTATA ARIA [m³/h]	LIVELLO DI POTENZA SONORA [dB(A)]	PESO [kg]
12300042	380 ac	50	1100	28	3709	64	32,7
AAC400001	380 ac	50	1850	28	5563	68	52

SCHEMA ELETTRICO D'INSTALLAZIONE



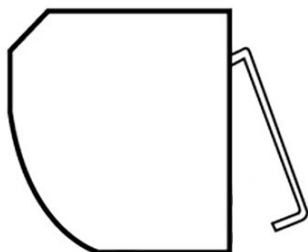
ATTENZIONE!

L'installazione della barriera d'aria deve essere eseguita da personale qualificato e in accordo alla norma CEI 64.8 (collegamento elettrico).

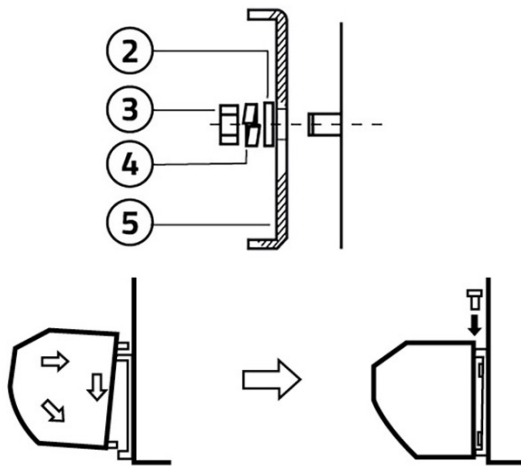
ATTENZIONE!

Prima di effettuare la messa in opera della barriera d'aria assicurarsi che la stessa non sia collegata alla rete elettrica, ed indossare i guanti in gomma di protezione.

INSTALLAZIONE ED AVVIO



Svitare la piastra di montaggio e rimuoverla



Praticare un foro come mostrato nelle istruzioni e inserirvi il bullone, fissandolo con del cemento.

- [2] Rondella
- [3] Dado
- [4] Rondella elastica
- [5] Piastra di montaggio

Installare la barriera d'aria sulla piastra di montaggio, accertandosi che si trovi in posizione di sicurezza e serrarla con le apposite viti.

AVVERTENZE GENERALI

- Per ragioni di sicurezza l'apparecchio deve essere installato su una parete solida in modo da evitare vibrazioni e rumorosità eccessiva
- Le barriere d'aria sono progettate per uso interno
- Scegliere il modello in base all'altezza di installazione: essa, se troppo elevata, può incidere negativamente sulla distanza di funzionamento, riducendo l'efficacia dell'apparecchio
- Se la porta è più ampia rispetto alla barriera d'aria, è possibile installare più unità una di fianco all'altra, lasciando uno spazio di 20 - 40 mm tra un apparecchio e l'altro
- La piastra di montaggio deve essere installata su un'unica parete uniforme
- Tra l'unità e il soffitto deve esserci una distanza di almeno 50 mm
- L'unità deve essere installata in senso orizzontale
- L'altezza di installazione non deve essere inferiore a 3 m da terra
- Il collegamento dev'essere preceduto da un interruttore tripolare con apertura minima tra i contatti di almeno 3 mm

ARTICOLI

CODICE	DESCRIZIONE
12300042	BARRIERA D'ARIA INDUSTRIALE GRANDI PORTATE "ARIA1 POTENZA" 1000 ASPIRAZIONE FRONTALE
AAC400001	BARRIERA D'ARIA INDUSTRIALE GRANDI PORTATE "ARIA1 POTENZA" 1500 ASPIRAZIONE FRONTALE

Tutti i diritti relativi a questa pubblicazione sono di esclusiva proprietà di Tecnosystemi SpA.
Tecnosystemi SpA si riserva il diritto di apportare in qualsiasi momento e senza preavviso, eventuali modifiche per esigenze di carattere tecnico o commerciale.