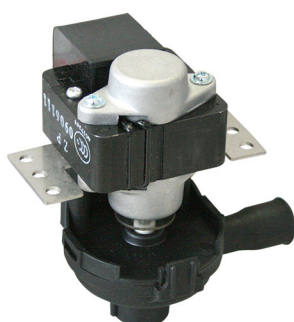


Pompa centrifuga per condizionatori a cassetta

- cod. 12170200



CARATTERISTICHE TECNICHE:

- Portata max 24 lt/h
- Mandata max 1,2 m
- Alimentazione 230 V - 50 Hz
- Potenza assorbita 12 W
- Condizioni di lavoro: temp. acqua 0°C / +40°C, temp. ambiente: -10°C / + 45°C
- Livello sonoro 40 [dB(A)]
- Sensore termico di protezione motore: 145°C ± 5°C
- Diametro attacco acqua: 13 mm
- Cavo di alimentazione L 450 mm
- Altezza pompa 100 mm
- Fissaggio 4 x Ø 6 mm presenti su piastrina in metallo

ARTICOLI

CODICE	DESCRIZIONE
12170200	POMPA CENTRIFUGA PER CONDIZIONATORI A CASSETTA

Tutti i diritti relativi a questa pubblicazione sono di esclusiva proprietà di Tecnosystemi SpA.
Tecnosystemi SpA si riserva il diritto di apportare in qualsiasi momento e senza preavviso, eventuali modifiche per esigenze di carattere tecnico o commerciale.