

Minicentralina per 2 bombole con riduttore di 1° e 2° stadio con manometro

- cod. 21000460 - cod. 21000470 - cod. 21000465
- cod. 21000475



DESCRIZIONE

La minicentralina è un prodotto studiato per la realizzazione di un sistema di alimentazione con più bombole di gas gpl, già provvisto di regolatore di pressione, in grado di soddisfare la maggior parte degli impianti di distribuzione del gas ad uso domestico.

I rubinetti sono dotati di valvola di non ritorno che impedisce il travaso del gas dalla bombola piena in esercizio, alla bombola già utilizzata (vuota), in caso di mancata chiusura del relativo rubinetto.

(Nella messa in esercizio di una nuova bombola, chiudere il rubinetto della bombola esausta ed il corrispondente rubinetto sulla minicentralina).

CARATTERISTICHE TECNICHE:

- Completa di staffa
- Attacco per 2 bombole
- Riduttore OTZ hp410
- Regolatore 4 o 10 kg/h
- Portata del regolatore : 1° stadio 12 kg/h - 2° stadio 10 kg/h
- Taratura del regolatore : 1° stadio 1,5 bar - 2° stadio 30 mbar (Possibilità di regolazione del 2° stadio da 20 a 50 mbar)
- Pressione di alimentazione : 2,5 ÷ 11 bar (Pressione massima ammissibile 16 bar)
- Temperatura di esercizio : -20 ÷ +50 °C
- Entrata (rubinetti) : Filetto Maschio W 20x1/14" Sx
- Uscita (regolatore) : Filetto Femmina G 1/2"

MATERIALI DEL REGOLATORE

- Corpi: 1° stadio e 2° stadio in lega di Zinco (Zama) protetto da trattamento galvanico (Zincatura gialla)

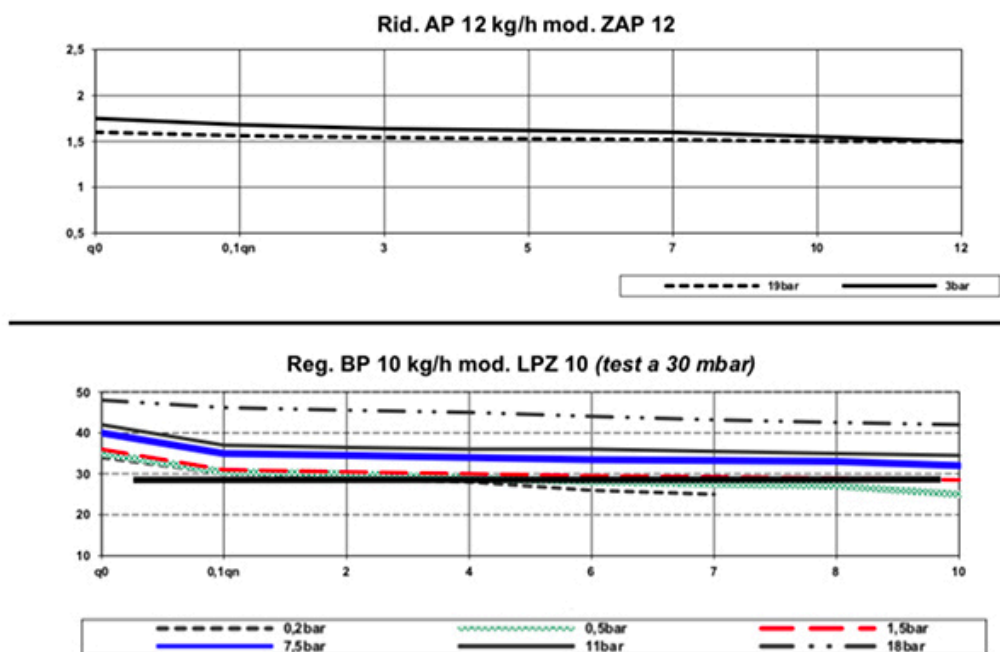
SCHEDA TECNICA

- Coperchi in lega di Zinco (Zama): 1° stadio e 2° stadio protetti da verniciatura a polvere epossidica (colore giallo)
- Componenti in gomma VITON conformi alla Norma EN 549

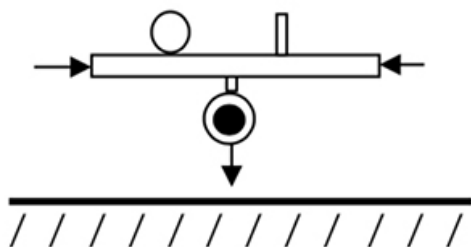
MATERIALI GRUPPO MINICENTRALINA

- Gruppo, manopole, pistoncini, boccole e rivetti in ottone (Zincatura gialla)
- Sfere in acciaio
- Anelli O-Ring in NBR a norma EN 549
- Pastiglie di tenuta in Teflon

GRAFICO DI PRESSIONE



ISTRUZIONI PER UTILIZZO E MONTAGGIO



Per garantire il corretto funzionamento e mantenere la longevità del Regolatore se ne consiglia l'installazione con l'uscita rivolta verso il basso.

Il collegamento tra i rubinetti delle bombole ed i rubinetti della minicentralina, deve avvenire mediante l'utilizzo di idonei tubi flessibili.

Prima di collegare i tubi flessibili all'impianto, verificarne sempre la data di scadenza nonché il loro buono stato di conservazione.

Ad impianto terminato verificare l'assenza di fughe di Gas dai punti di giunzione. Utilizzare esclusivamente prodotti specifici (schiuma spray) o acqua saponata.

ATTENZIONE! È tassativamente vietato l'utilizzo di fiamme. Non utilizzare l'apparecchiatura fino a che eventuali fughe di Gas non siano state eliminate!

Il riduttore di 1° stadio stabilizza la pressione di alimentazione del regolatore di 2° stadio. In produzione il regolatore di 2°

NOTE

A richiesta, le pressioni di uscita possono essere personalizzate
Non utilizzare il regolatore per pressioni differenti da quelle indicate.
La taratura dichiarata e la tenuta, vengono controllate in produzione.

ARTICOLI

CODICE	DESCRIZIONE
21000460	MINICENTRALINA PER 2 BOMBOLE DA 4 kg/h CON RIDUTTORE E MANOMETRO
21000470	MINICENTRALINA PER 2 BOMBOLE DA 4 kg/h CON RIDUTTORE, MANOMETRO E FLESSIBILI
21000465	MINICENTRALINA PER 2 BOMBOLE DA 10 kg/h CON RIDUTTORE E MANOMETRO
21000475	MINICENTRALINA PER 2 BOMBOLE DA 10 kg/h CON RIDUTTORE, MANOMETRO E FLESSIBILI

Tutti i diritti relativi a questa pubblicazione sono di esclusiva proprietà di Tecnosystemi SpA.

Tecnosystemi SpA si riserva il diritto di apportare in qualsiasi momento e senza preavviso, eventuali modifiche per esigenze di carattere tecnico o commerciale.