

Diffusore a lunga gittata orientabile in alluminio anodizzato

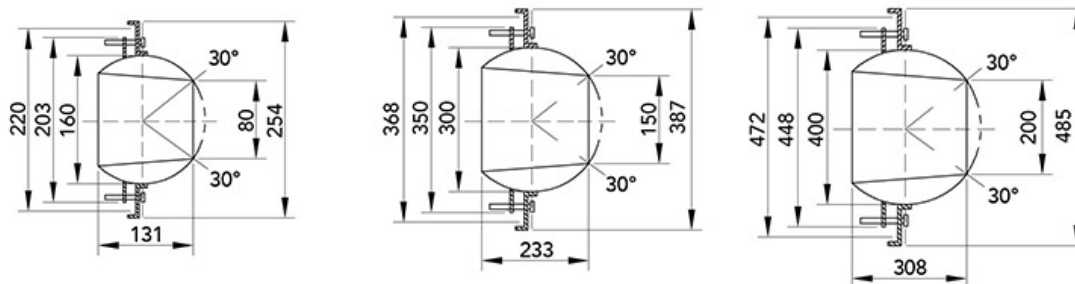
- cod. 11175020 - cod. 11175025 - cod. 11175030



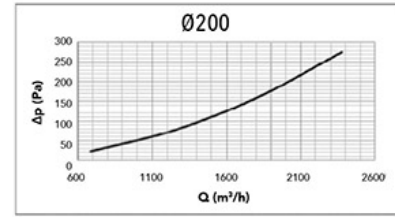
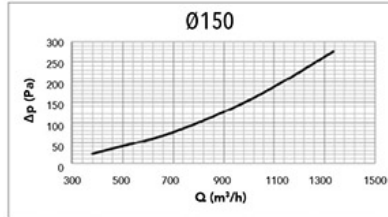
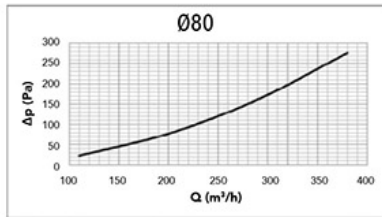
CARATTERISTICHE TECNICHE:

- Realizzato in alluminio
- Fissaggio mediante viti direttamente sul canale
- Finitura in alluminio anodizzato
- Altezza di installazione 2,4 - 11,5 m

DISEGNI TECNICI



GRAFICI DI PORTATA



DATI TECNICI

Ak [m²]	Q [m³/h] MIN	Q [m³/h] MAX	LwA [dB(A)] MIN	LwA [dB(A)] MAX	X(0,25) - Y(0,25) MIN [m]	X(0,25) - Y(0,25) MAX [m]	Dpt [Pa] MIN	Dpt [Pa] MAX
0,0050	60	140	20	40	20	40	10	50
0,0176	250	550	31	58	11,9	26,2	10	50
0,014	480	1030	38	69	14,0	30,1	10	50

ARTICOLI

CODICE	DESCRIZIONE
11175020	DIFFUSORE A LUNGA GITTATA ORIENTABILE IN ALLUMINIO ANODIZZATO - Ø80
11175025	DIFFUSORE A LUNGA GITTATA ORIENTABILE IN ALLUMINIO ANODIZZATO - Ø150
11175030	DIFFUSORE A LUNGA GITTATA ORIENTABILE IN ALLUMINIO ANODIZZATO - Ø200

Tutti i diritti relativi a questa pubblicazione sono di esclusiva proprietà di Tecnosystemi SpA. Tecnosystemi SpA si riserva il diritto di apportare in qualsiasi momento e senza preavviso, eventuali modifiche per esigenze di carattere tecnico o commerciale.