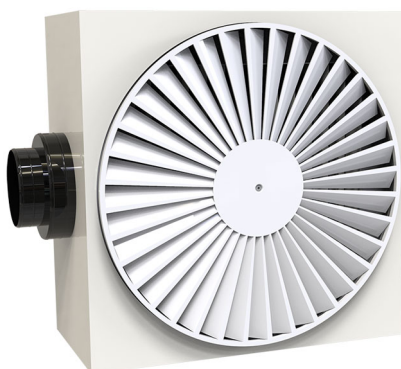


## DCEP

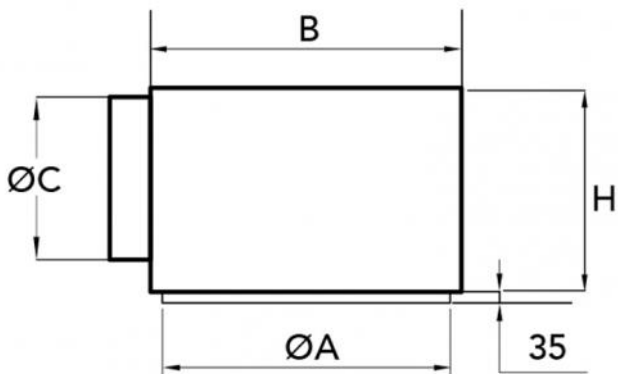
diffusore circolare elicoidale 36 feritoie in metallo verniciato bianco completo di serranda e plenum ribassato

- cod. PWD200025



### CARATTERISTICHE TECNICHE:

- Realizzato in metallo verniciato bianco RAL 9016
- Adatto per la mandata e la ripresa dell'aria
- Rivestimento esterno in polietilene a celle chiuse (spessore 3 mm)
- Serranda di taratura ad azionamento manuale montata nel collarino
- Alta efficienza di funzionamento
- Plenum ribassato dotato di serranda
- Foro per fissaggio a soffitto del plenum
- Altezza di installazione da 2,6 a 4 m



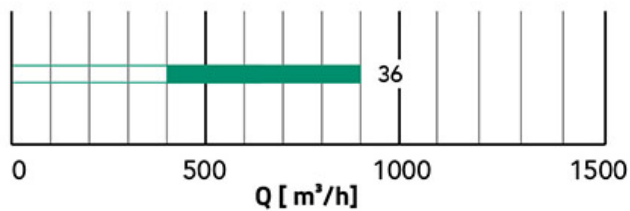
## DIMENSIONI

CODICE	Ø A [mm]	B [mm]	Ø C [mm]	H [mm]	FERITOIE
PWD200025	600	630 x 630	200	280	36

## DATI TECNICI

Ak [m²]	Q [m³/h] MIN	Q [m³/h] MAX	LwA [dB(A)] MIN	LwA [dB(A)] MAX	X(0,25) - Y(0,25) MIN [m]	X(0,25) - Y(0,25) MAX [m]	Dpt [Pa] MIN	Dpt [Pa] MAX
0,0368	400	900	23	46	3,3	7,4	10	50

## SELEZIONE RAPIDA PORTATA D'ARIA



**ARTICOLI**

CODICE	DESCRIZIONE
PWD200025	DIFFUSORE CIRCOLARE ELICOIDALE DCEP 36 FERITOIE IN METALLO VERNICIATO BIANCO RAL 9016 COMPLETO DI SERRANDA E PLENUM RIBASSATO

Tutti i diritti relativi a questa pubblicazione sono di esclusiva proprietà di Tecnosystemi SpA.  
Tecnosystemi SpA si riserva il diritto di apportare in qualsiasi momento e senza preavviso, eventuali modifiche per esigenze di carattere tecnico o commerciale.