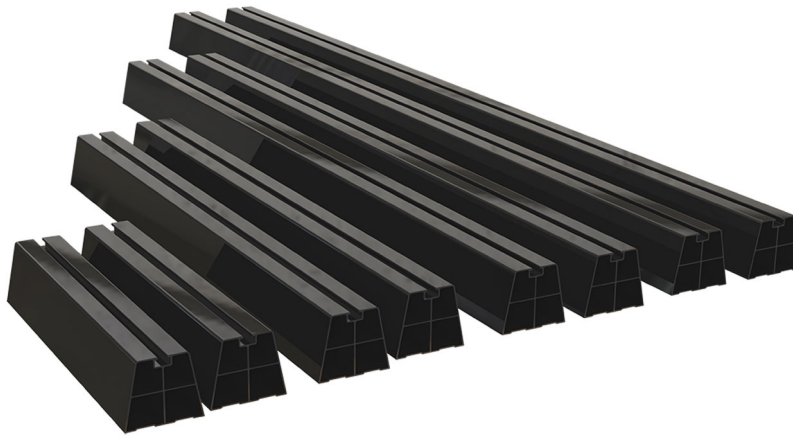


SUELO MINI ECO

coppia base a pavimento con antivibrante

- cod. SCD5E0005 - cod. SCD5E0006 - cod. SCD5E0007
- cod. SCD5E0008

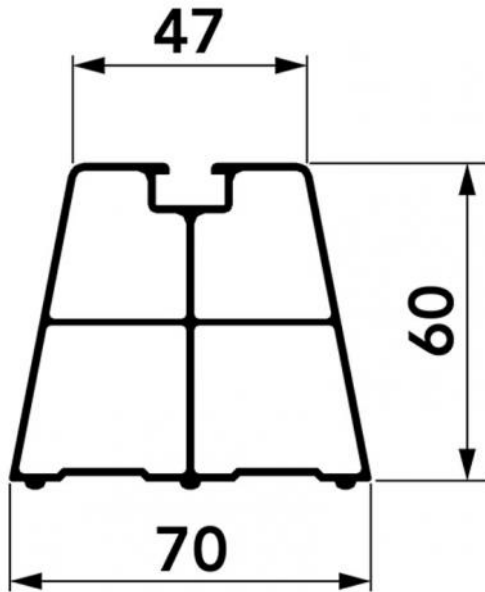


DESCRIZIONE:

- La base a pavimento presenta nella parte inferiore inserti in gomma che permettono una maggior stabilità al supporto ed anche un efficace assorbimento delle vibrazioni emesse dall'unità.
- Questo modello di base a pavimento è realizzato in pvc riciclato rigido e antiurto di colore nero resistente alle alte temperature ed è dotato di un'apposita guida che, tramite l'utilizzo di bulloni e dadi, permette un veloce fissaggio dell'unità motocondensante.
- Sono inoltre disponibili come optional dei tappi di chiusura, di veloce installazione, che garantiscono un elevato risultato estetico.
- Con strisce antivibranti in gomma posteriori stampate

CARATTERISTICHE TECNICHE:

- PVC riciclato rigido anti UVA, antiurto
- Colore nero
- Base di appoggio in gomma
- Misure 330 - 400 - 470 - 1000
- Viteria in dotazione M8



DATI TECNICI

CODICE	PORTATA [kg/1pz]
SCD5E0005	90
SCD5E0006	130
SCD5E0007	180
SCD5E0008	300

ARTICOLI

CODICE	DESCRIZIONE
SCD5E0005	COPPIA BASI A PAVIMENTO SUELO MINI 330 BLACK
SCD5E0006	COPPIA BASI A PAVIMENTO SUELO MINI 400 BLACK
SCD5E0007	COPPIA BASI A PAVIMENTO SUELO MINI 470 BLACK
SCD5E0008	COPPIA BASI A PAVIMENTO SUELO MINI 1000 BLACK

Tutti i diritti relativi a questa pubblicazione sono di esclusiva proprietà di Tecnosystemi SpA.
Tecnosystemi SpA si riserva il diritto di apportare in qualsiasi momento e senza preavviso, eventuali modifiche per esigenze di carattere tecnico o commerciale.