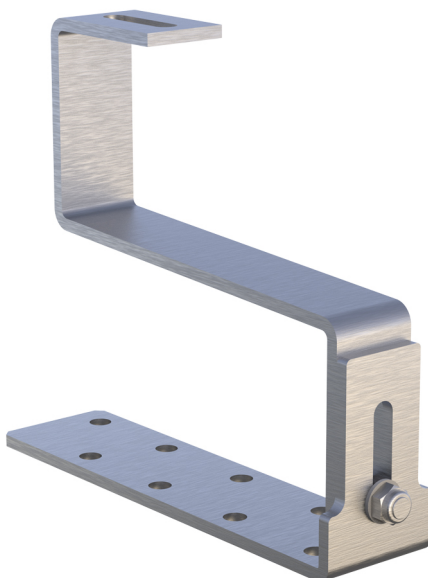


# GTCR-1

gancio tetto a coppo regolabile

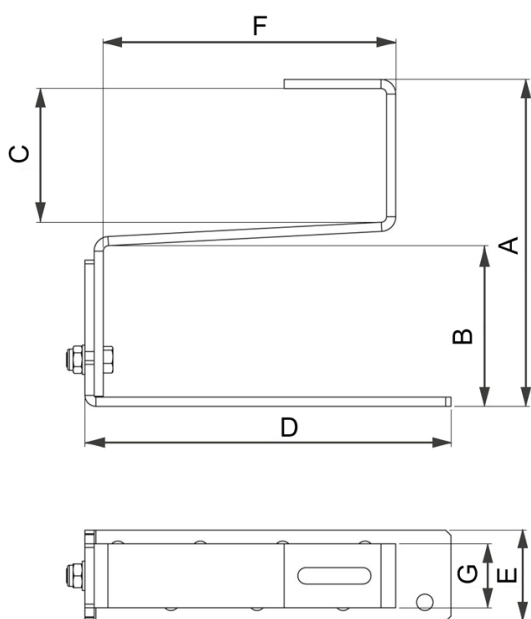
- cod. FVD300001 - cod. FVD300001BOX



## CARATTERISTICHE TECNICHE:

- Materiale: AISI 304
- Spessore: 5 mm
- Peso: 990g
- 8 fori Ø 11 predisposti per fissaggio a tetto

## DISEGNO TECNICO:

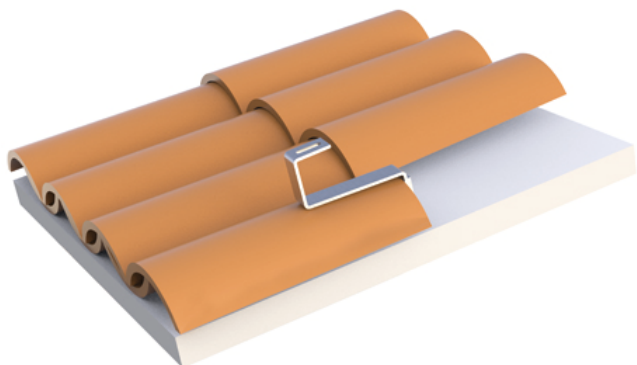


## DIMENSIONI COMPLETE:

CODICI	A [mm]	B [mm]	C [mm]	D [mm]	E [mm]	F [mm]	G [mm]
FVD300001	180/210	83	73	200	50	190	30
FVD300001BOX	180/210	83	73	200	50	190	30

## APPLICAZIONE:

Fissaggio di impianti fotovoltaici su coperture in coppi sostenute da listelli di spessore variabile.



## ARTICOLI

CODICE	DESCRIZIONE
FVD300001	GANCIO TETTO A COPPO REGOLABILE
FVD300001BOX	GANCIO TETTO A COPPO REGOLABILE - BOX 10pz

Tutti i diritti relativi a questa pubblicazione sono di esclusiva proprietà di Tecnosystemi SpA.

Tecnosystemi SpA si riserva il diritto di apportare in qualsiasi momento e senza preavviso, eventuali modifiche per esigenze di carattere tecnico o commerciale.